

rea | *Azalea / Azalea Assist*



ALBER
KOMPATIBEL



Optimale Positionierung und zahlreiche Anpassungsmöglichkeiten

Der Multifunktions-Rollstuhl *Rea® Azalea®* ermöglicht ein aktiveres Leben, zu Hause, im betreuten Wohnen und auch in der Natur.

Der *Azalea® / Azalea® Assist* zeichnet sich durch eine einfache Bedienung und hervorragende Manövrierfähigkeiten aus. Charakteristisch ist das von Rea entwickelte Dual Stability System DSS.

Das neue *Flex 3*-Rückensystem ermöglicht eine perfekte Anpassung an jeden Nutzer. Ideal für die Individualversorgung oder den Wiedereinsatz mit hoher Qualität.



Confidence in posture solutions



Yes, you can.®



Zahlreiche Möglichkeiten

Die Kombination aus unterstützendem Sitzen, leicht einstellbarem Sitzwinkel und verstellbarer Rückenlehne macht den **Rea[®] Azalea[®]** bei der Auswahl eines Multifunktions-Rollstuhls zur ersten Wahl. Er ist mit 22" / 24" Hinterrädern oder als Transitversion **Rea[®] Azalea[®] Assist** mit 16" Hinterrädern erhältlich. Durch drei unterschiedliche Rahmengrößen kann eine Sitzbreite von 390 - 590 mm gewählt werden. Die individuell einstellbare Sitzbreite und Sitztiefe sowie weitere Verstellmöglichkeiten sorgen für Stabilität, Sicherheit und eine optimale Sitzposition.

Kompatibilität

Um den **Azalea[®]** und **Azalea[®] Assist** wirtschaftlich interessant zu gestalten, wird das bestehende Sitzsystem **Invacare[®] Flex 3** sowie die gleiche Produktpalette an Beinstützen eingesetzt, die sich bei vielen Invacare Produkten bewährt haben. Viele weitere Zubehörteile und Optionen können an die **Azalea[®]**-Serie adaptiert werden.

Neige- und Liegefunktion mit optimaler Unterstützung

Die Sitzeinheit des **Rea[®] Azalea[®]** und **Rea[®] Azalea[®] Assist** ist bis zu 20° bzw. 25° kanelbar. Bei Kanelung erfolgt eine effektive Verlagerung des Schwerpunktes, wodurch der Rollstuhl stets stabil bleibt.

Die Rückenlehne kann bis 30° zurückgeklappt werden. Sie verfügt über einen biomechanischen Positionsausgleich, der das Auftreten von Reibung und Scher-

kräften bei Verstellung der Rückenlehne minimiert (Körperlängenausgleich). Hierdurch wird das Dekubitusrisiko deutlich verringert.

Schwerpunktverlagerung und Körperlängenausgleich sind die Prinzipien des Dual Stability System (DSS) und sorgen für höchste Sicherheit und Stabilität des Nutzers beim Sitzen im Rollstuhl.

Dual Stability System (DSS)



Körperlängenausgleich

Durch hohe Drehpunkte im Knie- und Beckenbereich werden Scherkräfte minimiert. Reduzierung des Dekubitus-Risikos!



Schwerpunktverlagerung

Bei der Verstellung des Sitzwinkels behält der **Rea[®] Azalea[®]** sowohl seine Stabilität als auch seine guten Schiebeeigenschaften.



Anheben der vorderen Sitzhöhe

Der Mechanismus der Schwerpunktverlagerung bewirkt, dass bei Kanelung des Rollstuhls die vordere Sitzkante nur minimal angehoben wird. Nutzer können somit auch in gekaneltem Zustand an einem Tisch sitzen.

Optionen und Merkmale



Sitzanpassung

Sitzbreite und Sitztiefe sowie die Höhe und die Breite der Rückenlehne können individuell eingestellt werden.



Anpassung der Breite

Stufenlose, individuelle Anpassung der Breite von Armlehnen und Beinstützen.



Anpassung der Hinterräder

Sitzhöhe, Sitzwinkel / Schwerpunkt sind individuell einstellbar. Die Hinterräder sind in den Größen 16" (Transitversion), 22" und 24" erhältlich.



Griffe und Hebel

Höheneinstellbar und intuitiv in der Bedienung. Gemäß neuesten internationalen Industriestandards für höchste Sicherheit des Nutzers.

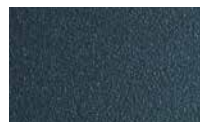
Technische Daten

Rea® Azalea®	390 - 450 / 440 - 500 / 490 - 550 mm (390 - 490 / 440 - 540 / 490 - 590 mm) ¹	430 - 500 mm	400/450 mm	540 - 790 mm (ohne Sitzkissen)	240 - 360 mm	-1° - 23° 1° - 25°
Rea® Azalea®	0°-30°	SB + 220 mm (Standard) (SB + 230 mm) (Assist)	900-1250 mm	950-1020 mm	34 kg (SB 440 mm)	Max 135 kg Transportgewicht 16,5 kg
	1/ Rea® Azalea® Assist 2/ Unsere Rollstühle entsprechen der ISO Norm 7176-19 sowie ISO 10542 und haben zusätzliche Eigenschaften, die erweiterte Benutzersicherheit bei der Fahrt in einem Kfz bieten. Generell sollten Rollstuhlbenutzer möglichst Fahrzeugsitze oder fahrzeugseitig installierte Rückhaltesysteme benutzen.					
Rea® Azalea®	ISO 7176-19 ²					

Rahmenfarbe



Perlgrau



Mitternachtsblau



Sandfarben



Rot-Metallic



Limetten-Grün

Polsterung



Schwarz Dartex



Velour-Schwarz

HMV-Nr.:

Rea® Azalea®: 18.50.02.5040

Rea® Azalea® Assist: 18.50.01.1026

Pflege-HMV-Nr.:

Rea® Azalea®: 50.45.07.2022

Rea® Azalea® Assist: 50.45.07.0015

Änderungen, die dem technischen Fortschritt dienen, sowie Irrtümer vorbehalten.



Neues Flex 3 Rückensystem

Bei der Entwicklung der Modelle der Rea® Azalea® Familie steht die bestmögliche individuelle Anpassung des Rollstuhls an seinen Nutzer im Vordergrund. Das Ziel ist eine sichere, stabile Unterstützung und Positionierung. Zusätzlich zur bewährten und beliebten Sitzbreiten- und Sitztiefeinstellung, bietet die Rea® Azalea® Familie nun mit dem Flex 3-Rückensystem umfang-

reiche Anpassungsmöglichkeiten der Rückenlehne. Das bedeutet für Nutzer, Therapeuten und Fachberater:

- Stabile Positionierung und Sicherheit im Rollstuhl
- Eine Anpassung mit höchster Qualität
- Flexible Anpassungen an unterschiedliche Nutzer im Klinikalltag
- Einfacher und wirtschaftlicher Wiedereinsatz

Neues Flex 3 Rückensystem



Flex 3 Rückenplatte

Zusätzlich zur gewohnten Höheneinstellung, ist die Rückenplatte jetzt auch in der Breite einstellbar. Ein Vorteil sowohl für die individuelle Anpassung als auch für den Wiedereinsatz.



Flex 3 Anpassrücken

Der neue ergonomische und multivariable Anpassrücken kann in der Spannung, Höhe und Breite angepasst werden. Die Rückenrohre können im Winkel verstellt oder weiter nach außen platziert werden. Außerdem kann der Rückenrahmen komplett umgedreht werden.



Flex 3 Rückenrahmen

Der Rückenrahmen ermöglicht durch Drehen die Anpassung an unterschiedliche Körperformen.

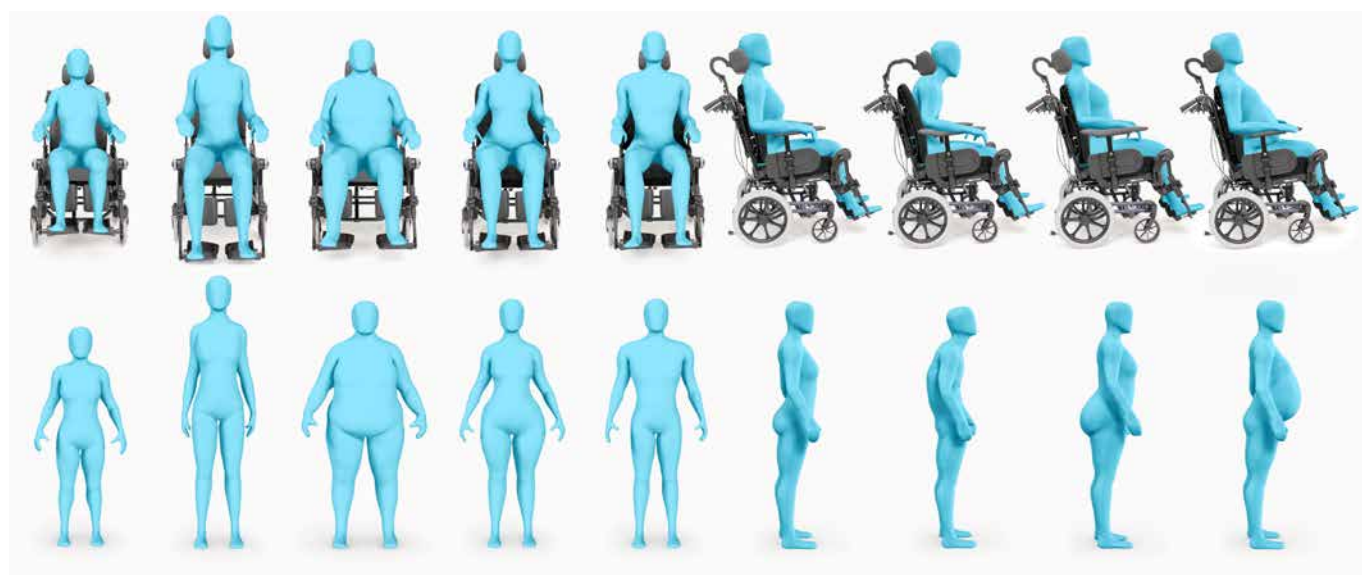


Flex 3 Rückenrohre

Rückenrohre können separat in der Breite und im Winkel eingestellt werden. Zum Ausgleich von Asymmetrien und zur optimalen Unterstützung.

Beispiele der Anpassung des Rea® Azalea® mit Flex 3-Rückensystem bei verschiedenen Körperformen

Nutzer mit jedem Körperbau können optimal mit dem einzigartigen Sitz- und Rückensystem der Rea® Azalea® Familie versorgt werden.



Klein Groß Breit Breit an der Hüfte Breite Schultern (V-Oberkörper) S-förmiger Rücken Kyphotischer Rücken Voluminös hinten Voluminös vorne

Die korrekte Anpassung eines Multifunktions-Rollstuhls sollte stets nach einer individuellen Beurteilung durch einen erfahrenen Therapeuten oder Fachberater erfolgen. Eine Hilfestellung zur Anpassung erhalten Sie bei Bedarf durch das Video „13 Schritte zu einer guten Sitzposition bei Multifunktions-Rollstühlen“ und die dazugehörige Beschreibung auf www.invacare-rea.com.